



Ko-GROUND

Ko-GROUND: Alles im Griff – die Software zur Grundstücksverwaltung

Übersichtlich und einheitlich



Funktionen und Vorteile auf einen Blick



Funktionen und Vorteile auf einen Blick

- » Client-Server-Anwendung mit PostgreSQL-Datenbank und PostGIS-Erweiterung
- » Karten-Darstellung mit integrierter GIS-Anwendung
- » ALKIS Daten als Karten Grundlage
- » WMS-Dienste, wie z. B. die Gewässerkarte des Landes NRW
- » Georeferenzierte Rasterdaten, z. B. DOP aus Luftbildern
- » Spezielle Funktionen zur Kartierung von befestigten Flächen
- » Hinterlegen von Dokumenten zum Grundstück
- » Ablage von Korrespondenzen
- » Wiedervorlagefunktion mit Übergabe nach Microsoft Outlook
- » Serienbriefmanager auf Basis von Microsoft Office
- » Individuelle Abbildung von Workflows und Verbindung mit den Prozessen
- » Importschnittstelle von Debitorendaten im Microsoft Excel-Format
- » Selbst zusammenstellbare Suchen/Auswertungen
- » Individuelle Auswertungen und Export nach Microsoft Excel

Und natürlich eine

- » fortlaufende Weiterentwicklung und Anpassung an rechtliche Anforderungen

Ko-GROUND – die Software zur Grundstücksverwaltung

Zum besonderen Aufbau von Ko-GROUND gehört eine in die Programmoberfläche integrierte GIS-Komponente. Ko-GROUND ist als Mehrbenutzersystem mit einer Benutzer- und Rechteverwaltung konzipiert und modular aufgebaut. Im Standardmodul lassen sich Daten und Informationen zu einem Grundstück, wie bspw.

- » die Empfänger für Anschreiben,
- » Gesprächsnotizen mit einem Grundstückseigentümer oder
- » die Entwässerungsunterlagen

hinterlegen. Über den Serienbriefmanager können Anschreiben an Personen eines oder mehrerer Grundstücke erzeugt und zugeordnet werden.

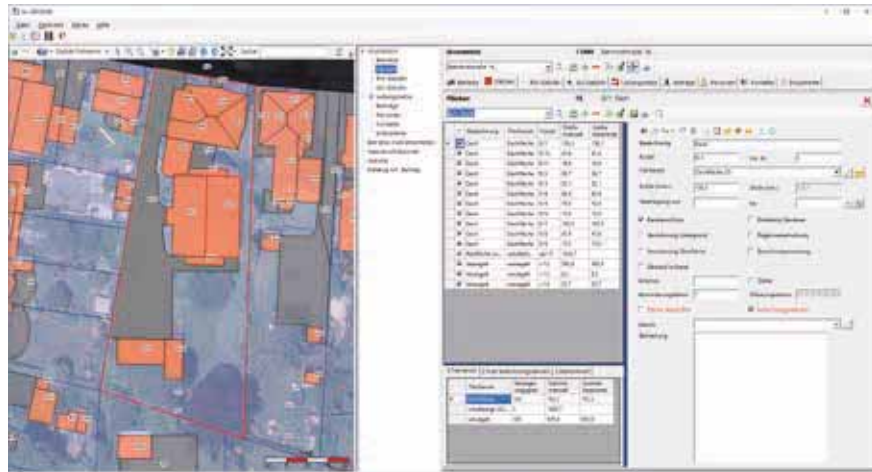
Ko-GROUND umfasst derzeit die Verfahren

- » Regenwassergebühr,
- » Gewässerunterhaltungsgebühr,
- » Zustand- und Funktionsprüfung und
- » Indirekteinleiterkataster

Weitere Verfahren mit Bezug zum Grundstück lassen sich individuell für die Kommune in die gesicherte Programmumgebung von Ko-GROUND einbinden.



Die Module in Ko-GROUND



Regenwassergebühr

Mit dem Modul lassen sich die versiegelten Flächen aus der Kartierung der Luftbilder fort-schreiben sowie neue Flächen in der GIS-Komponente einzeichnen. Für die Selbstauskunft des Grundstückseigentümers können Anschreiben über den Serienbriefmanager mit einem Lage-plan und einer Tabelle durch den Anwender individuell erzeugt werden. Die Einarbeitung der Rückläufer erfolgt über ein optimiertes Eingabeformular.

Gewässerunterhaltungsgebühr

In diesem Modul werden die befestigten und übrigen Flächen aller Grundstücke betrachtet, wobei i. d. R. zunächst die Daten der befestigten Flächen im kanalisiertem Bereich aus dem Verfahren der Regenwassergebühr genommen werden. Anschließend werden alle noch nicht bei der Regenwassergebühr berücksichtigten Flurstücke einer Kommune zu Veranlagungs-objekten zusammengefasst.

Zustand- und Funktionsprüfung

Dieses Modul ermöglicht die Bearbeitung der Selbstüberwachungsverordnung Abwasser (SüwVO Abw NW) der privaten Abwasserleitungen. Dabei können die Eigentümer der Grund-stücke zur Erinnerung an eine fristgerechte Prüfung der Leitung über den Serienbriefmanager angeschrieben werden. Die Protokolle der Prüfungen können hinterlegt und ggf. Sanierungs-verfügungen ausgesprochen und nachverfolgt werden.

Indirekteinleiterkataster

Mit dem Modul lässt sich ein Kataster der Betriebe einer Kommune aufbauen, die nicht häus-liches Abwasser einleiten und darum nach SüwVO Abw NW anderen Prüffristen und -pflichten für die privaten Abwasserleitungen unterlegen sind. Mit dem Serienbriefmanager können Anschreiben an die Betriebe generiert werden, die die Zusammensetzung des Abwassers nach Stoffen und die Zuordnung des Einleiters zu einem Anhang nach Abwasserverordnung (AbwV) erlauben.

Ihr Kontakt zu uns

Wir unterstützen Sie gerne

Kommunal Agentur NRW GmbH
Cecilienallee 59
40474 Düsseldorf

Telefon 0211/430 77 - 0
Telefax 0211/430 77 - 22

info@KommunalAgentur.NRW
www.KommunalAgentur.NRW

Ihre Ansprechpartner

Oliver Bröhl
Telefon 0211/430 77 - 130 • broehl@KommunalAgentur.NRW

Lothar Otto
Telefon 0211/430 77 - 129 • otto@KommunalAgentur.NRW

