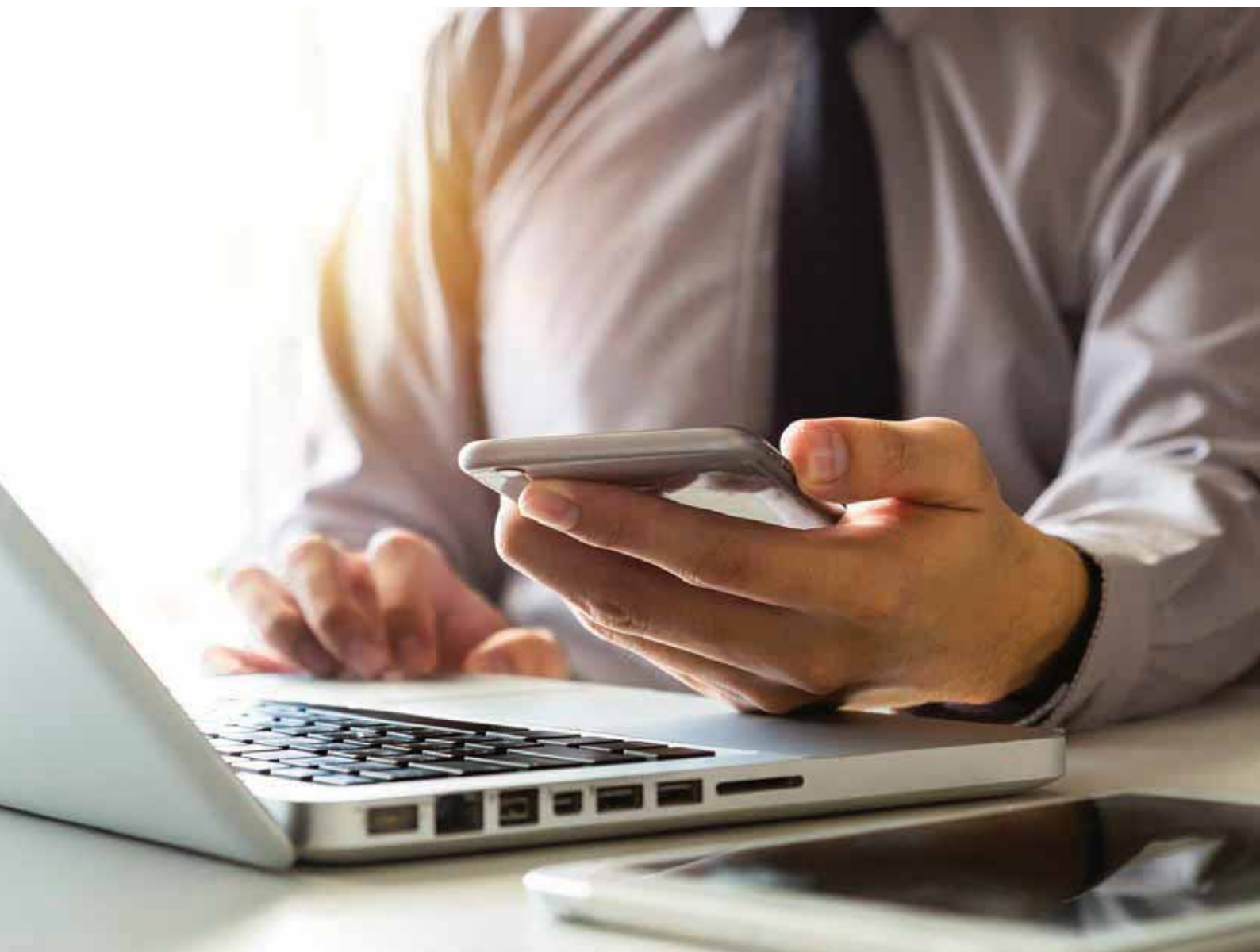


# Ko-CLEAN: Prüfung von Reinigungsleistungen per App

Einfach und mobil



## Funktionen und Vorteile auf einen Blick



- » Raumdaten
- » Leistungsverzeichnisse
- » Revierpläne
- » Dokumentation
- » Fotos

### Funktion

- » dynamisch
- » online und offline
- » Zufallsgenerator wählt überprüfbare Räume aus
- » manuelle Anpassung möglich
- » Verknüpfung mit vertraglich vorgesehenen Sanktionen

Ko-CLEAN vereint eine hohe Anpassbarkeit und Flexibilität mit einer einfachen unkomplizierten Handhabung und Umsetzung. Und das ohne hohe Kosten zu verursachen. Im Rahmen der Begleitung eines Vergabeverfahrens durch die Kommunal Agentur NRW ist eine Integration von Ko-CLEAN in der Regel möglich.

Ko-CLEAN wird fortlaufend weiterentwickelt und an neue Anforderungen der DIN-Normen angepasst.



## Ko-CLEAN – die App zur Qualitätsmessung in der Gebäudereinigung



Vertrauen ist gut, Kontrolle ist besser. Das gilt auch für Reinigungsleistungen in öffentlichen Gebäuden, wie beispielsweise in Rathäusern und Schulen. Dazu gibt es sogar eine DIN-Norm: Die DIN EN 13549 „Reinigungsdienstleistungen – Grundanforderungen und Empfehlungen für Qualitätsmesssysteme“. Diese gibt vor, dass die Überwachung der Reinigungsqualität mit einem geeigneten Qualitäts- oder Prüfsystem sichergestellt werden muss. Diese Forderung gilt nicht nur für die Fremdreinigung, sondern auch für die Eigenreinigung.

Um die Reinigungsleistungen objektiv zu messen, braucht die Kommune ein geeignetes Instrument. Es sollte einfach in der Handhabung und Umsetzung sein, da es sonst nicht langfristig genutzt wird.

Weiterhin sollte es die öffentlichen Haushalte so wenig wie möglich belasten. Und es sollte bereits bei der Ausschreibung von Reinigungsleistungen in das Vergabeverfahren integriert werden, damit der Dienstleister es verbindlich einsetzt.





### Reinigungsqualität per App überprüfen

Das webbasierte Qualitätsmesssystem nach DIN EN 13549 macht es Kommunen und anderen öffentlichen Auftraggebern einfach, die Reinigungsqualität zu überprüfen. In Ko-CLEAN sind alle Raumdaten und detaillierte Leistungsverzeichnisse hinterlegt. Alle wichtigen Unterlagen sind in dem neuen dynamischen System hinterlegt und über die App vor Ort verfügbar.

Je nach Qualitätsanforderung wird in der App festgelegt, wie viele Prüfungen es pro Gebäude geben soll, welche und wie viele Reinigungsmängel zulässig sein sollen sowie weitere wichtige Aspekte. Über einen Zufallsgenerator werden nur die Räume für eine Prüfung ausgewählt, die am festgelegten Tag auch tatsächlich zur Reinigung anstehen. Die Liste mit den vorgeschlagenen Räumen kann manuell angepasst werden.

### Ko-CLEAN berücksichtigt den gewünschten Qualitätsstandard

Die App kann individuell an die Anforderungen des Auftraggebers angepasst werden. Mitarbeiterinnen und Mitarbeiter können nach kurzer Einarbeitung Prüfungen per App sicher und einfach durchführen. Auch besondere Umstände, wie eine Prüfung nach Nutzungsbeginn oder eine Reinigung während Instandhaltungsarbeiten, können berücksichtigt werden.

### Online und offline verfügbar

Kommune und Dienstleister können gemeinsam die Reinigungsleistung überprüfen und mit Fotos dokumentieren. Das hilft später bei der Klärung von Meinungsverschiedenheiten. Der Zugriff ist sowohl online als auch offline möglich. Die Dokumentation wird beim nächsten Online-Zugang automatisch übertragen.

In Abhängigkeit zum Kontrollergebnis und festgestellten Reinigungsmängeln sind Anpassungen an die Kontrollhäufigkeit und Verschärfungen der Kontrollen ins System integriert. Diese sind in der Regel an weitere Sanktionen, wie zum Beispiel Vertragsstrafen im Reinigungsvertrag, gekoppelt.



## Ihr Kontakt zu uns

Wir unterstützen Sie gerne

**Kommunal Agentur NRW GmbH**  
Cecilienallee 59  
40474 Düsseldorf

Telefon 0211/430 77 - 0  
Telefax 0211/430 77 - 22

info@KommunalAgentur.NRW  
www.KommunalAgentur.NRW

## Ihre Ansprechpartner

**Sabine Reichmann**  
Telefon 0211/430 77 - 274 • reichmann@KommunalAgentur.NRW

**Moritz Thole**  
Telefon 0211/430 77 - 163 • thole@KommunalAgentur.NRW

